

# MUB 062 560EC POTI MULTIBOX

Артикул 37199

Version: 90° airflow

Document type: **Технический паспорт**

Document date: **2016-06-20**

Generated by: **Systemair Онлайн Каталог**



## Описание

### Преимущества:

- 100% контроль скорости
- Интегрированная электронная защита двигателя
- Модульная система
- Низкий уровень шума
- Монтаж в любом положении
- Не требуют техобслуживания и надежны в работе
- Энергосберегающие

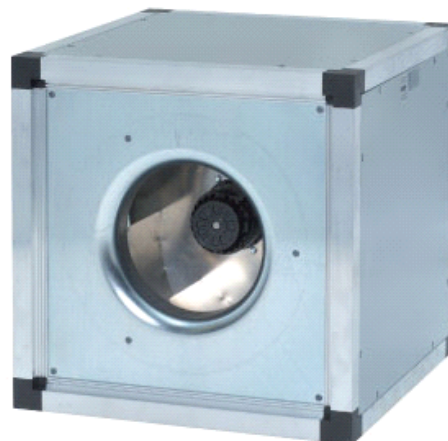
**Конструкция:** Самонесущий корпус вентиляторов серии MUB изготовлен из алюминиевого профиля с изолированными резьбовыми каналами, позволяющими избежать конденсации. Уголки корпуса изготовлены из армированного полиамида РА6. Двойные боковые панели изготовлены из оцинкованной стали со слоем изоляции из негорючего стекловолнока толщиной 20 мм.

**Двигатель:** Модели MUB EC оснащены электродвигателем постоянного тока с внешним ротором, лопасти рабочего колеса загнуты назад, изготовленными из алюминия. Силовые электронные устройства встроены в корпус электродвигателя. Электродвигатели с рабочим колесом с загнутыми назад лопатками смонтированы на высокоэффективных виброизоляторах. Двигатели оснащены электронной системой защиты от перегрева электродвигателя.

**Регулирование скорости:** Управление электродвигателем осуществляется с помощью сигнала 0-10 В. Электродвигатели вентиляторов типоразмеров выше 450 управляются сигналом 10 или 20 В через внешний потенциометр. Все вентиляторы оснащены устройством аварийной сигнализации, подключаемым через сухой контакт. Питание электродвигателей от сети 50 или 60 Гц. Напряжение питания однофазных электродвигателей может изменяться от 200 до 277 В, трехфазных - от 380 до 480 В.

**Монтаж:** Вентиляторы серии MUB можно устанавливать в модульные системы, что позволяет создать оптимальную систему приточной или вытяжной вентиляции по индивидуальному проекту. Съемные панели корпуса обеспечивают большой выбор вариантов монтажа.

**Сертификаты:** Сертификаты соответствия РФ и Украины



## Технические данные

Номинальные параметры		
Напряжение	400	В
Частота	50/60	Гц
Фазность	3	~
Входная мощность (P1)	1987	Вт
Ток	3,05	А
Макс. расход воздуха	10789	м³/ч
Частота вращения	1358	1/мин
Максимальная температура перемещаемого воздуха	60	°С
Максимальная температура перемещаемого воздуха при регулировании	60	°С
Уровень звукового давления на расстоянии 3м (20м² Сэбин)	57	дБ(А)
Вес	85,4	кг
Класс изоляции	F	

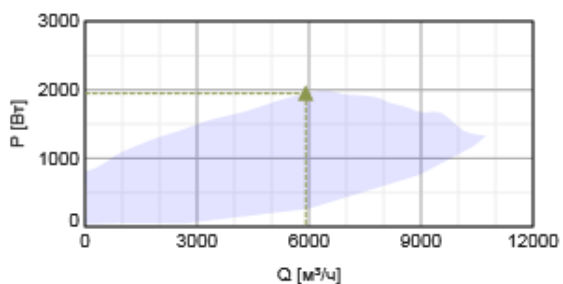
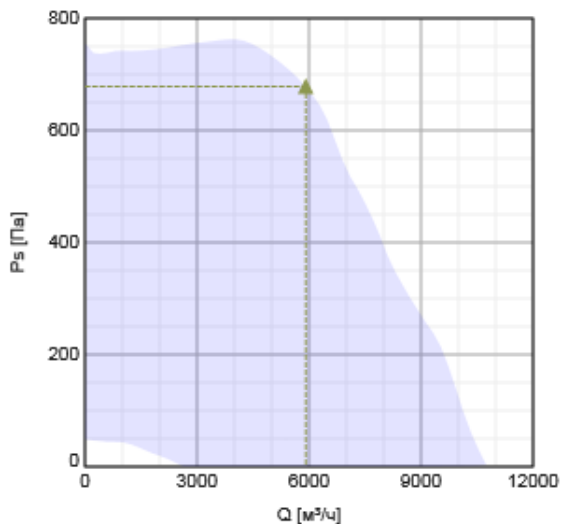
## ErP

ErP ready

ErP 2016/ErP 2018

## Характеристики

## Диаграммы



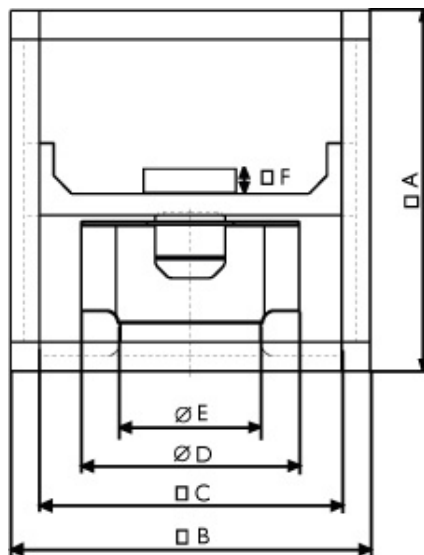
## Гидравлические данные

	Рабочая точка						
	Q [м³/ч]	Ps [Па]	P [Вт]	n [1/мин]	I [А]	SFP [кВт/м³/с]	U [В]
Макс. эффективнос	▲ 5909	▲ 678	▲ 1947	1358	-	1,19	400

## Акустические данные

Уровень звук. мощности	63	125	250	500	1k	2k	4k	8k	Общ.
Вход									
Выход									
К окружению									

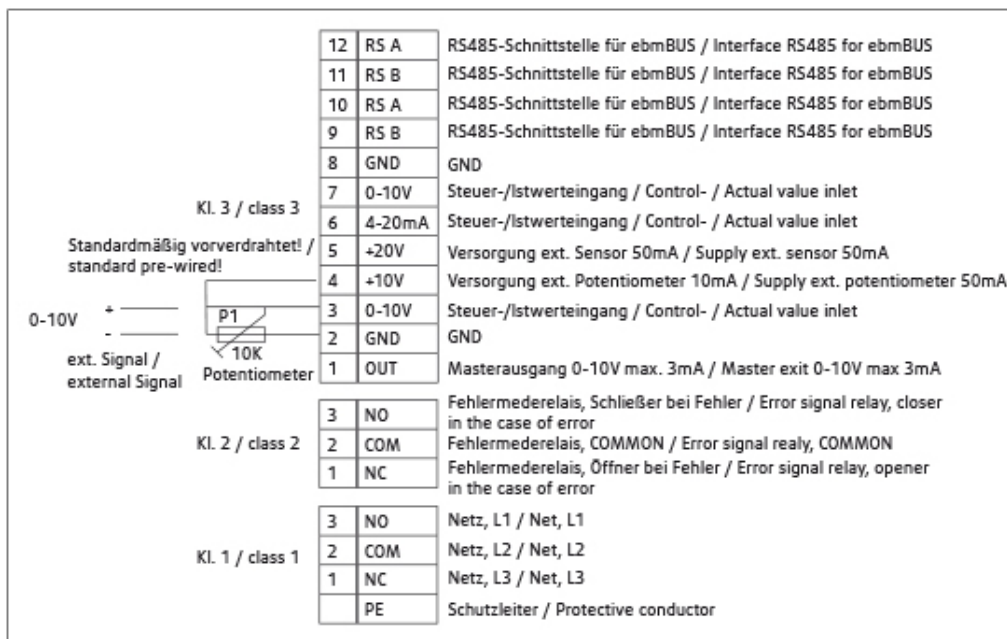
## Размеры

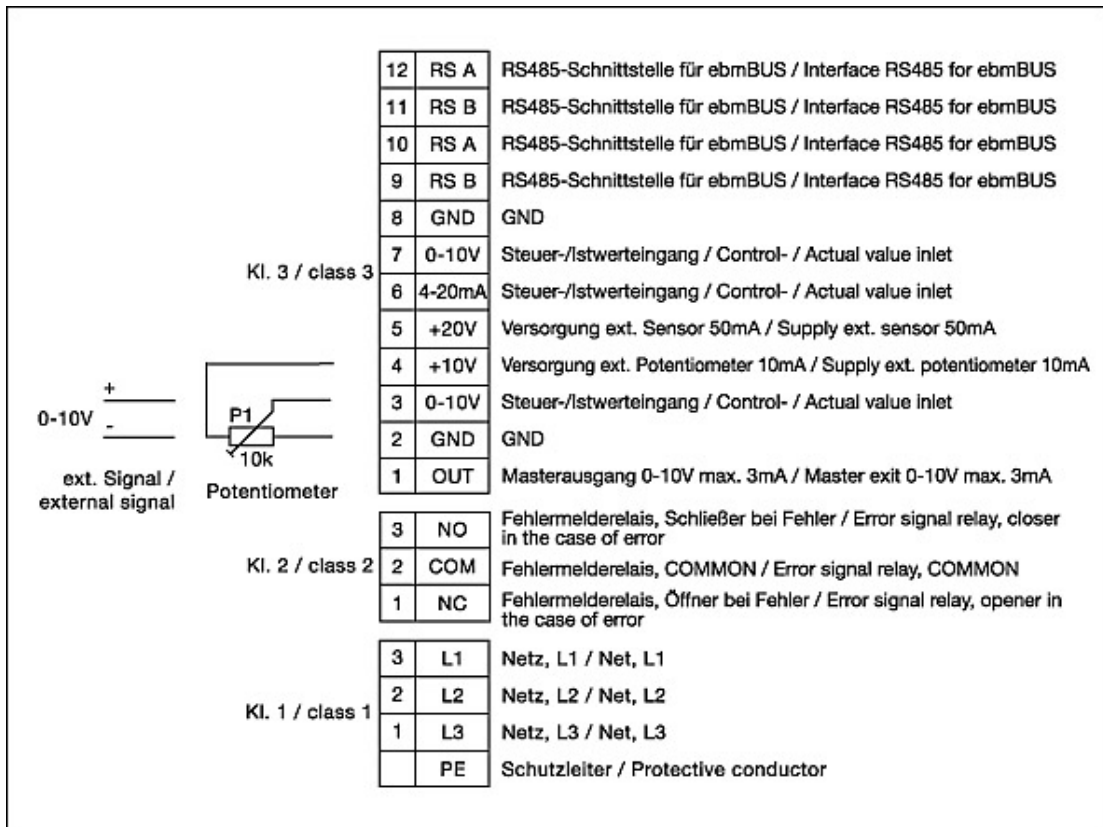


□ A □ B □ C ∅D ∅E □ F

MUB 062 560EC-A2 800 800 720 560 360 70

### Схема подключения





## Принадлежности

### Электрические принадлежности

CO2RT-R-D Transmitter (6993)  
 Presence detector/IR24-P (6995)  
 RT 0-30 Room Thermostat (5151)  
 HR1 Room Humidistat IP21 (5150)  
 MTP 10, 10K, Speed control (32731)  
 EC-Vent Room Unit (3018)  
 EC-Vent control board (3115)  
 MTP 20, on/off, 3-step (310220)  
 MTV-1/010 Controller 0..10V+ (30650)  
 DMD-C Pressure controller (15793)  
 EC-Basic-T temperature (24805)  
 EC-Basic-U universal 0-10V (24806)  
 EC-Basic-H humidity (24807)  
 EC-Basic-CO2 and temperature (24808)

### Принадлежности

CCM outlet MUB062 d630 (311681)  
 CCM outlet MUB062 d560 (311684)  
 SRKG 062/718-718 shutter valve (4870)  
 UGS 062/630 adapter flex. (4358)  
 FGV 062/716-716 flex. conn. (4198)  
 WSG 062 MUB complete (31486)  
 SDM Service Door MUB 062 comp. (32573)  
 WSD 062 (860x860x70) complete (31482)  
 CCM inlet MUB062 d560 (311782)  
 CCM inlet MUB062 d630 (311783)