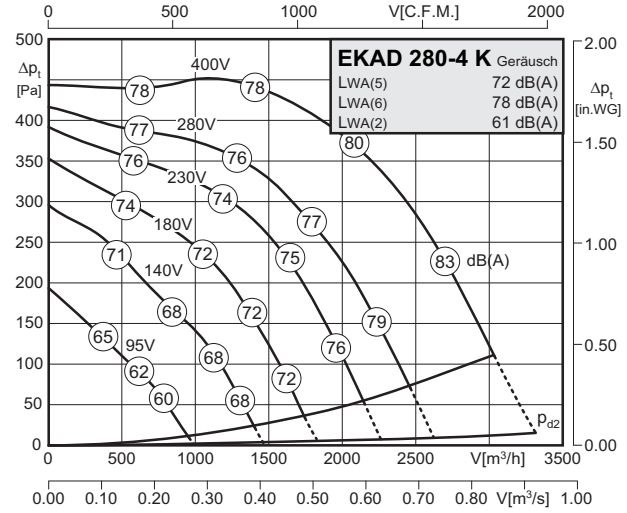
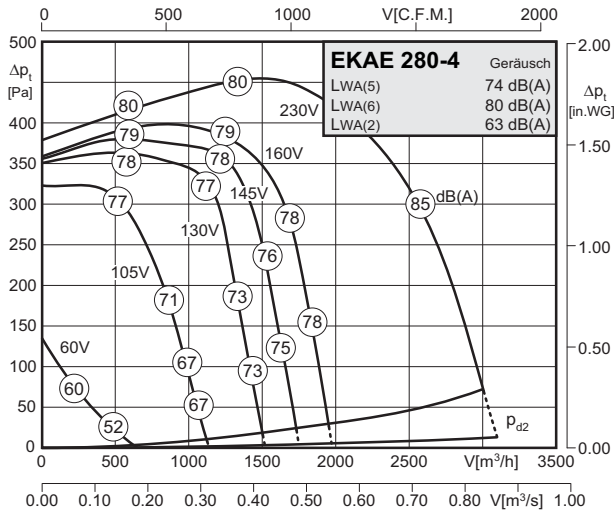




- Простота и удобство монтажа (стандартный DIN-фланец)
- Лопатки рабочего колеса загнуты вперед
- Монтаж в любом положении
- Компактная конструкция
- Класс изоляции обмоток двигателя - F
- Очень малый пусковой ток
- Защита электродвигателя с помощью термоконтактов
- Регулировка числа оборотов производится с помощью трансформаторов

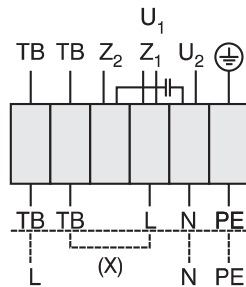


Typ / Type : EKAE 280-4		Art.-Nr. / Art.-No. : D00-28000	
U	230V (50Hz)	Δp_{fa} min	60 Pa
P ₁	1.25 kW	ΔI	– %
I _N	5.8 A	I _A / I _N	1.3
n	1070 min ⁻¹		IP54
C _{400V}	20 μ F		01.024
t _R	40 °C		28 kg

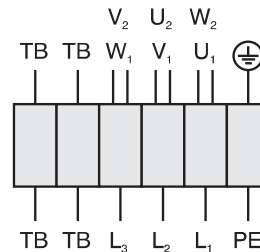
Typ / Type : EKAD 280-4 K		Art.-Nr. / Art.-No. : D00-28050	
U	400V (50Hz)	Δp_{fa} min	100 Pa
P ₁	1.1 kW	ΔI	– %
I _N	2.0 A	I _A / I _N	2.4
n	1110 min ⁻¹		IP54
C _{400V}	– μ F		01.006
t _R	40 °C		28 kg

LWArel A-bewertet bei V=0,5*Vmax LWArel A-weighted at V=0,5*Vmax	fM [Hz]						
	125	250	500	1K	2K	4K	8K
Gehäuse 4-polig / casing 4-pole	-5	-7	-9	-7	-12	-17	-24
Ansaugseite 4-polig / inlet side 4-pole	-13	-15	-6	-5	-7	-9	-18
Ausblasseite 4-polig / outlet side 4-pole	-16	-14	-8	-5	-6	-7	-17

LWArel A-bewertet bei V=0,5*Vmax LWArel A-weighted at V=0,5*Vmax	fM [Hz]						
	125	250	500	1K	2K	4K	8K
Gehäuse 4-polig / casing 4-pole	-5	-7	-9	-7	-12	-17	-24
Ansaugseite 4-polig / inlet side 4-pole	-13	-15	-6	-5	-7	-9	-18
Ausblasseite 4-polig / outlet side 4-pole	-16	-14	-8	-5	-6	-7	-17



U₁ коричневый
 U₂ синий
 Z₁ черный
 Z₂ оранжевый
 TB белый
 PE желто-зеленый



U₁ коричневый
 V₁ синий
 W₁ черный
 U₂ красный
 V₂ серый
 W₂ оранжевый
 TB белый
 PE желто-зеленый

