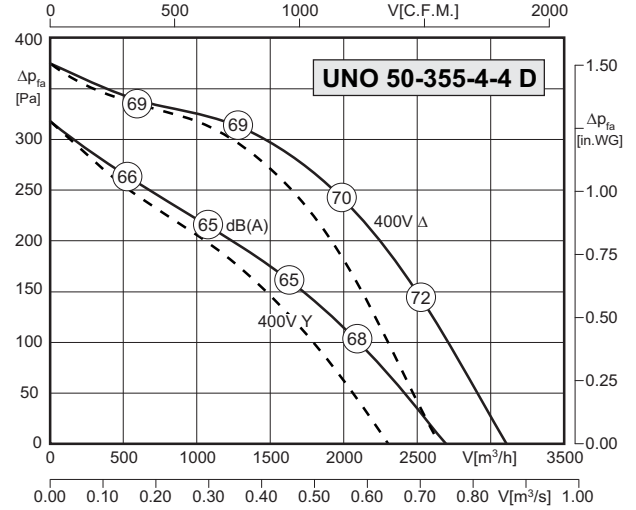
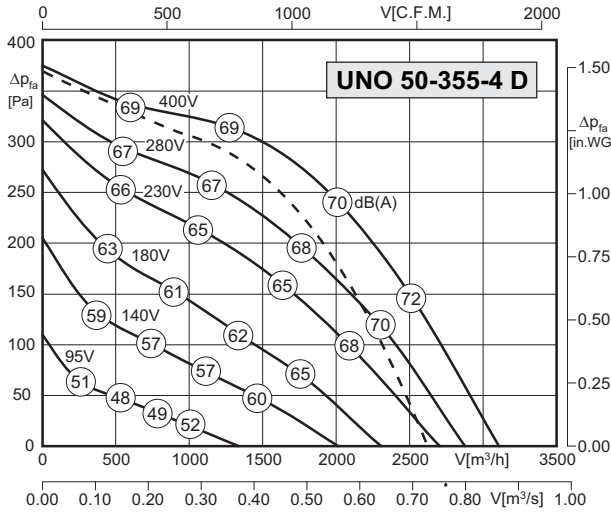




- Установка в любом положении
- Высоко эффективное рабочее колесо с лопатками, загнутыми назад
- Легкая настройка и регулировка системы вентиляции
- Ступенчатое регулирование
- Лёгкий монтаж
- Низкий уровень шума
- Возможность выброса воздуха в любом направлении

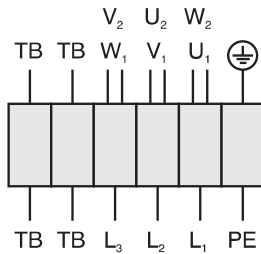


Typ / Type : UNO-50-355-4 D		Art.-Nr. / Art.-No. : F08-35504	
U	400V (50Hz)	$\Delta p_{fa \text{ min}}$	– Pa
P <sub>1</sub>	0,30 kW	$\Delta I$	– %
I <sub>N</sub>	0.66 A	I <sub>A</sub> / I <sub>N</sub>	3.3
n	1355 min <sup>-1</sup>		IP54
C <sub>400v</sub>	– $\mu$ F		01.006
t <sub>R</sub>	50 °C		33 kg

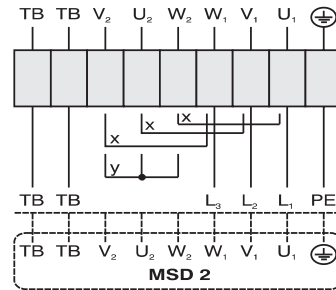
Typ / Type : UNO-50-355-4-4 D		Art.-Nr. / Art.-No. : F08-35501	
U	400V (50Hz)	$\Delta p_{fa \text{ min}}$	– Pa
P <sub>1</sub>	0,30/0,20 kW	$\Delta I$	– %
I <sub>N</sub>	0.66/0.35 A	I <sub>A</sub> / I <sub>N</sub>	3.3
n	1355/1115 min <sup>-1</sup>		IP54
C <sub>400v</sub>	– $\mu$ F		01.045
t <sub>R</sub>	50 °C		33 kg

LWArel A-bewertet bei V=0,5*Vmax LWArel A-weighted at V=0,5*Vmax	fM [Hz]						
	125	250	500	1K	2K	4K	8K
LWA2 [dB(A)] Gehäuse / casing	-8	-4	-5	-10	-15	-26	-29
LWA5 [dB(A)] Ansaugseite / inlet side	-13	-9	-4	-6	-9	-13	-24
LWA6 [dB(A)] Ausblasseite / outlet side	-12	-11	-5	-5	-8	-12	-25

LWArel A-bewertet bei V=0,5*Vmax LWArel A-weighted at V=0,5*Vmax	fM [Hz]						
	125	250	500	1K	2K	4K	8K
LWA2 [dB(A)] Gehäuse / casing	-8	-4	-5	-10	-15	-26	-29
LWA5 [dB(A)] Ansaugseite / inlet side	-13	-9	-4	-6	-9	-13	-24
LWA6 [dB(A)] Ausblasseite / outlet side	-12	-11	-5	-5	-8	-12	-25



- U<sub>1</sub> коричневый
- V<sub>1</sub> синий
- W<sub>1</sub> черный
- U<sub>2</sub> красный
- V<sub>2</sub> серый
- W<sub>2</sub> оранжевый
- TB белый
- PE желто-зеленый



- U<sub>1</sub> коричневый
- V<sub>1</sub> синий
- W<sub>1</sub> черный
- U<sub>2</sub> красный
- V<sub>2</sub> серый
- W<sub>2</sub> оранжевый
- TB белый
- PE желто-зеленый
- X переключка для высокой скорости
- Y переключка для низкой скорости

